

2020年度
前期授業アンケート
(全体的傾向)

学科・学年別回答率

	英語文化学科			日本語・日本文学科			文化総合学科			人間生活学科			食物栄養学科			子ども教育・保育学科			全体		
	回答数	在籍数	回答率	回答数	在籍数	回答率	回答数	在籍数	回答率	回答数	在籍数	回答率	回答数	在籍数	回答率	回答数	在籍数	回答率	回答数	在籍数	回答率
1年生	73	94	77.7	97	119	81.5	72	93	77.4	53	72	73.6	55	76	72.4	54	85	63.5	404	539	75.0
2年生	57	100	57.0	67	102	65.7	75	99	75.8	33	58	56.9	54	80	67.5	23	65	35.4	309	504	61.3
3年生	39	92	42.4	43	82	52.4	64	102	62.7	22	54	40.7	63	85	74.1	22	76	28.9	253	491	51.5
4年生	34	110	30.9	39	100	39.0	28	102	27.5	23	55	41.8	61	98	62.2	23	83	27.7	208	548	38.0
合計	203	396	51.3	246	403	61.0	239	396	60.4	131	239	54.8	233	339	68.7	122	309	39.5	1174	2082	56.4

アンケート実施の概要

- 実施の前提

- 非対面型授業全面実施に伴う例外的な授業アンケートとしての位置づけである。
- オンラインで実施するため回答率を上げるためにも、アンケート項目を簡易化する。
- 文学部／人間生活学部でこれまで実施されてきたアンケートを参考に、項目を検討する。

- 実施目的

- 学生たちの授業履修状況の全体的傾向を把握する。
- 同期型／非同期型（オンデマンド・資料提示）ごとの傾向を把握し、今後の非対面型授業の実施（可能性）の参考とする。

アンケート実施の手順

- ① アンケート項目の検討（～20年7月30日）
- ② Google Formsでのアンケート実施の調整（～20年8月8日）
- ③ アンケート実施（20年8月10～15日）
- ④ アンケート分析（20年8月17日～9月11日）
- ⑤ FD委員会（アンケート結果の共有）
- ⑥ 各学科会議でのアンケート分析の報告（9月下旬）
- ⑦ 全教職員へのアンケート（数値）分析結果の配信（9月下旬）
- ⑧ 両学部教授会でのアンケート分析の報告（9月30日）
- ⑨ 学生へのアンケートに関するFD委員会からのメッセージの配信（10月2日：予定）

2020年度前期授業アンケート

(Google Forms内 学生への依頼文)

本調査は、前期授業に関するアンケートです。

このアンケートを通して、前期授業を履修した上での学生の皆さんの現況を把握する参考とさせていただきます。なお、このアンケートは個別の授業ではなく、前期授業全体の実施状況の把握を目的としています。

授業に関するアンケートは2020年度前期は2回目の実施となります。6月中旬に実施した「非対面授業に関するアンケート」を受けて、大学は授業内で提示される課題量への対策などを実施することができました。学生の皆さんには、アンケートにご協力いただきありがとうございました。

今回のアンケートの設問は、「非対面授業に関するアンケート」が実施された「6月下旬以降」の授業実施の改善点についても、学生の皆さんにお聞きしています。

なお、本アンケートは記名式となっておりますが、得られたデータは授業の環境改善という目的以外には使用しませんので、学生の皆さんの率直なご意見・ご感想をお書きください。

アンケートの実施期間は、2020年8月10日（月）～15日（土）です。

ご協力よろしく申し上げます。

授業アンケートを受けて (学生への配信メッセージ)

学生の皆さん、ついに後期授業も開始されました。久しぶりの対面授業はいかがですか。友人や教員との直接のコミュニケーションを満喫されているのではないのでしょうか。一年生の皆さんにとっては講義室で受ける初めての大学の授業ですね。どんな出会いがあるでしょう。

さて皆さんには、6月の「非対面型授業アンケート」、8月の「前期授業アンケート」にご回答いただき、ありがとうございました。おかげさまで、半数以上の学生の皆さんから、様々なご意見をいただきました。そして、オンライン授業だけではなく、今後の対面授業にも参考になるご意見を多くいただきました。急遽実施の決まった非対面授業では、課題の多さやコンピュータ操作や複雑なメディア利用など問題点を指摘していただきました。その一方で、非対面授業ならではの良さを見つけ出し、我々の努力を認めてくれる意見もありました。

FD委員会としては、「学生間の多様な意見交流」、「教員に質問しやすい環境づくり」、「課題へのフィードバック」などへの要望は、対面授業やオンライン授業に関係なく、重要な意見だと理解しており、今後の本学での教育活動に生かすべき指摘であると考えています。皆さんからいただいた意見は、個人的情報の扱いに十分注意した上で、大学全体、各学科で共有され、これからの授業に参考にさせていただきます。

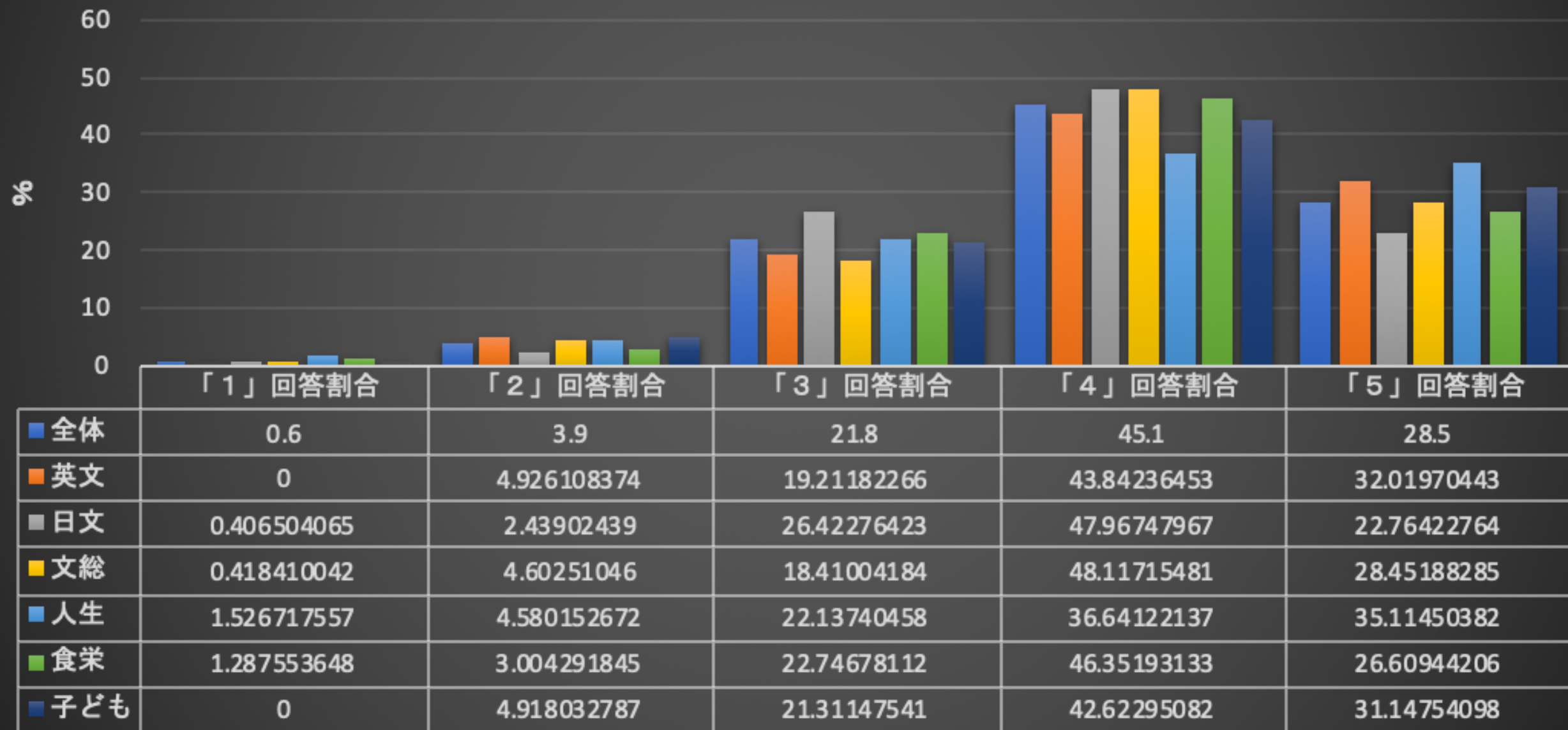
20年度後期の授業は、原則的に対面型、一部オンデマンド型授業によって進む予定です。ここでも、ぜひ、学生の皆さんのご意見を参考にしながら、より良い授業を実施するための取り組みを実施していきたいと考えております。

1月には20年度後期の各授業を対象としたアンケートの実施を計画しております。ぜひ、その際も、いろいろなご意見をお待ちしております。

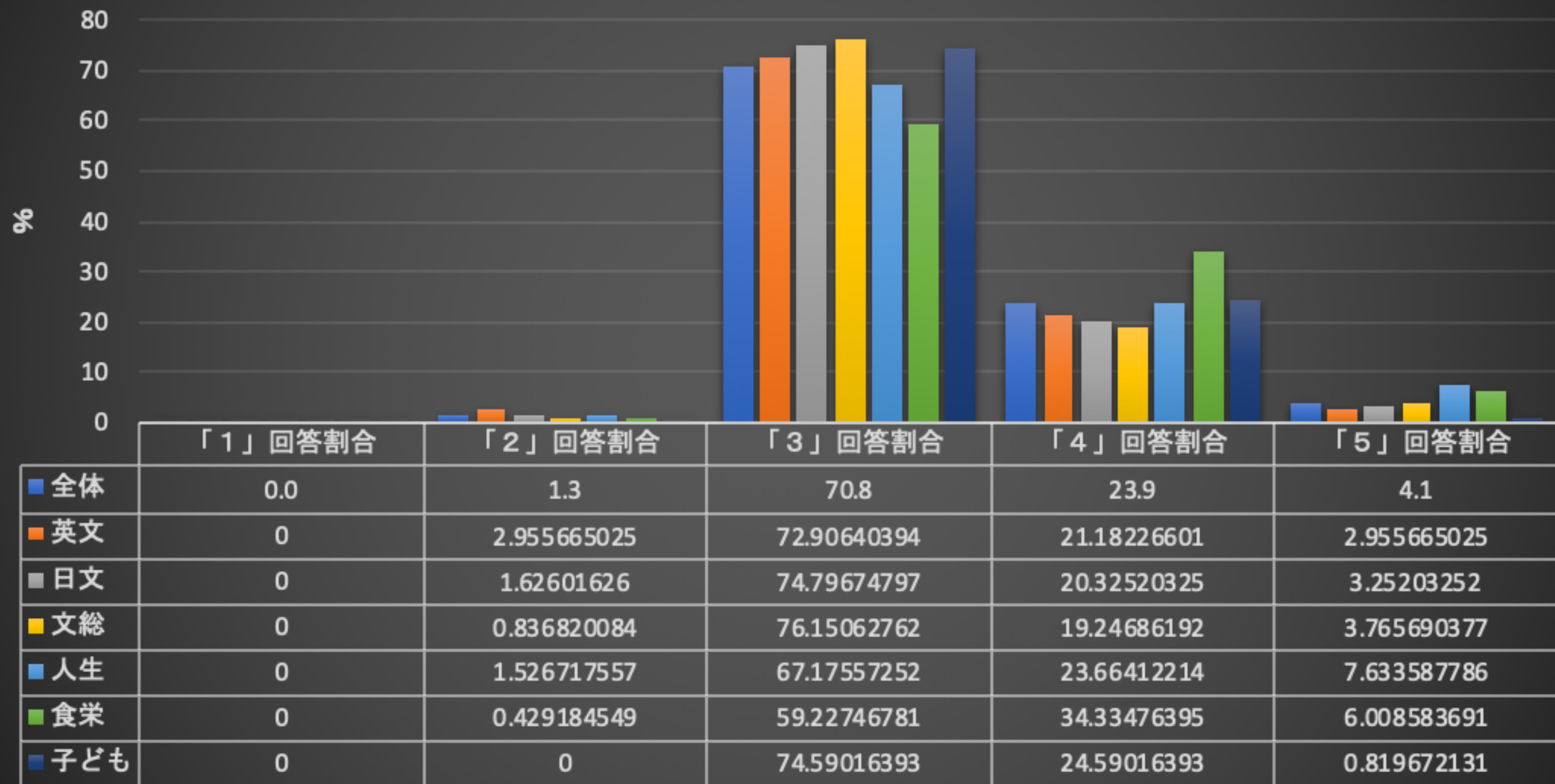
2020年10月1日

藤女子大学FD委員会

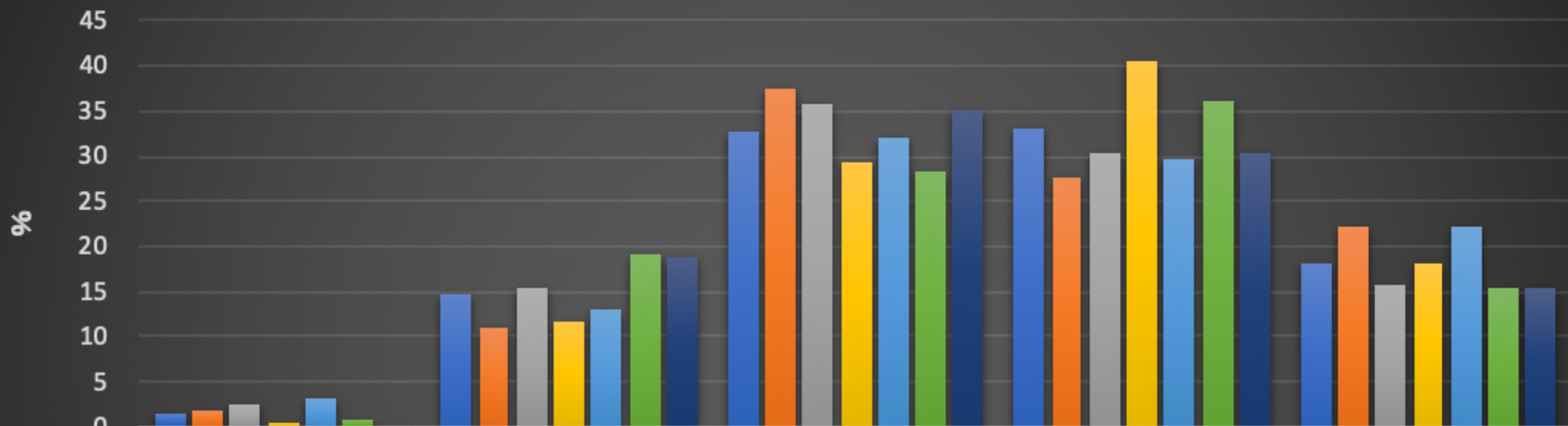
問1 全体として授業内容は（修正された）シラバス通りに進められていましたか。



問2（6月下旬以降の）授業の進度は適切でしたか。

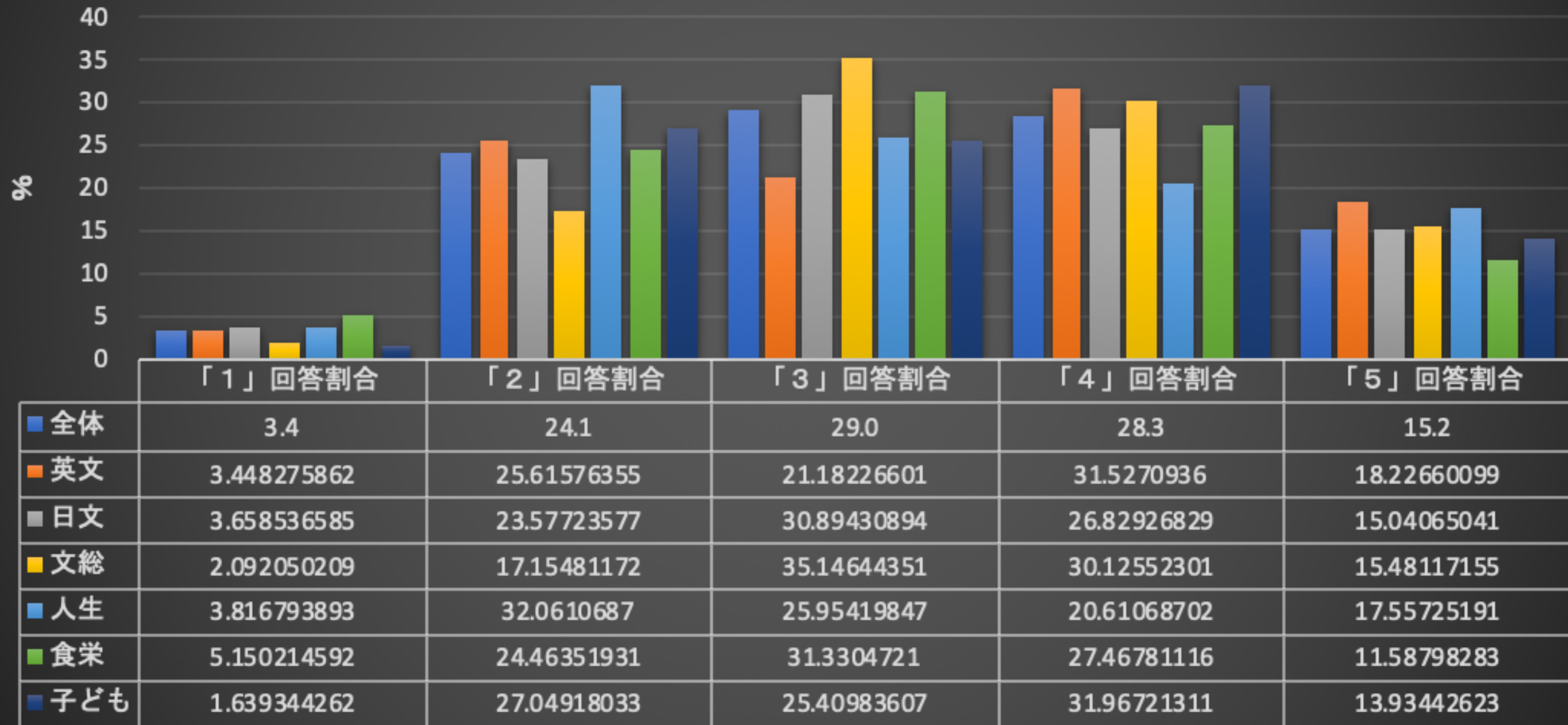


問3（6月下旬以降の）授業の方法は適切でしたか。



	「1」 回答割合	「2」 回答割合	「3」 回答割合	「4」 回答割合	「5」 回答割合
■ 全体	1.4	14.7	32.8	33.0	18.0
■ 英文	1.97044335	10.83743842	37.43842365	27.5862069	22.16748768
■ 日文	2.43902439	15.44715447	35.77235772	30.48780488	15.85365854
■ 文総	0.418410042	11.71548117	29.28870293	40.58577406	17.9916318
■ 人生	3.053435115	12.97709924	32.0610687	29.77099237	22.13740458
■ 食栄	0.858369099	19.31330472	28.32618026	36.05150215	15.45064378
■ 子ども	0	18.85245902	35.24590164	30.32786885	15.57377049

問4（6月下旬以降）教員とのコミュニケーションは適切にとれましたか。

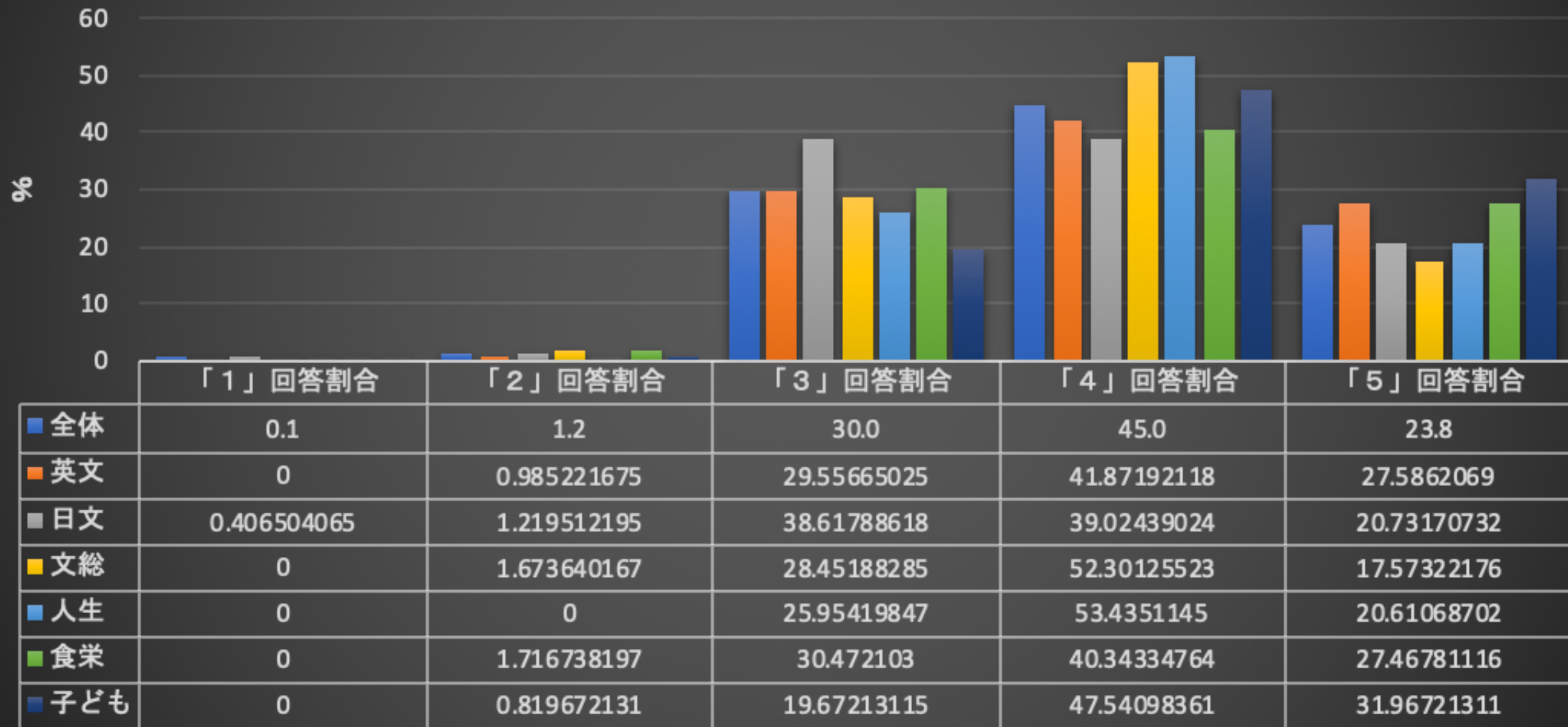


問5 授業全体を通して、授業には出席しましたか。

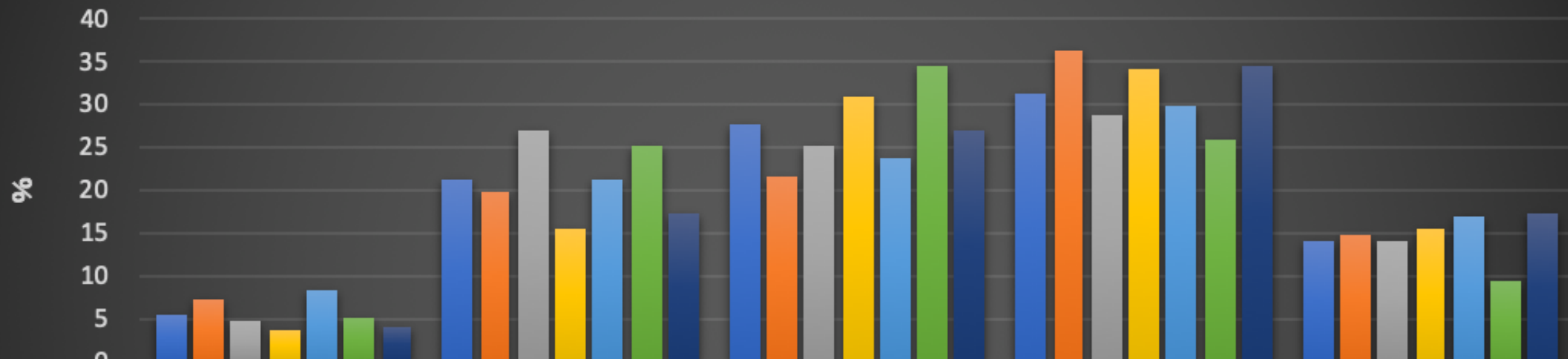


	「1」回答割合	「2」回答割合	「3」回答割合	「4」回答割合	「5」回答割合
■ 全体	0.5	2.2	3.4	17.0	76.8
■ 英文	0.985221675	3.448275862	3.448275862	19.7044335	72.4137931
■ 日文	0.81300813	3.25203252	2.845528455	24.3902439	68.69918699
■ 文総	0.418410042	0.836820084	5.439330544	15.89958159	77.40585774
■ 人生	0	3.053435115	3.816793893	17.55725191	75.57251908
■ 食栄	0	0.858369099	1.716738197	10.30042918	87.12446352
■ 子ども	0.819672131	2.459016393	3.278688525	12.29508197	81.14754098

問6（6月下旬以降の）全体の課題量は適切でしたか。



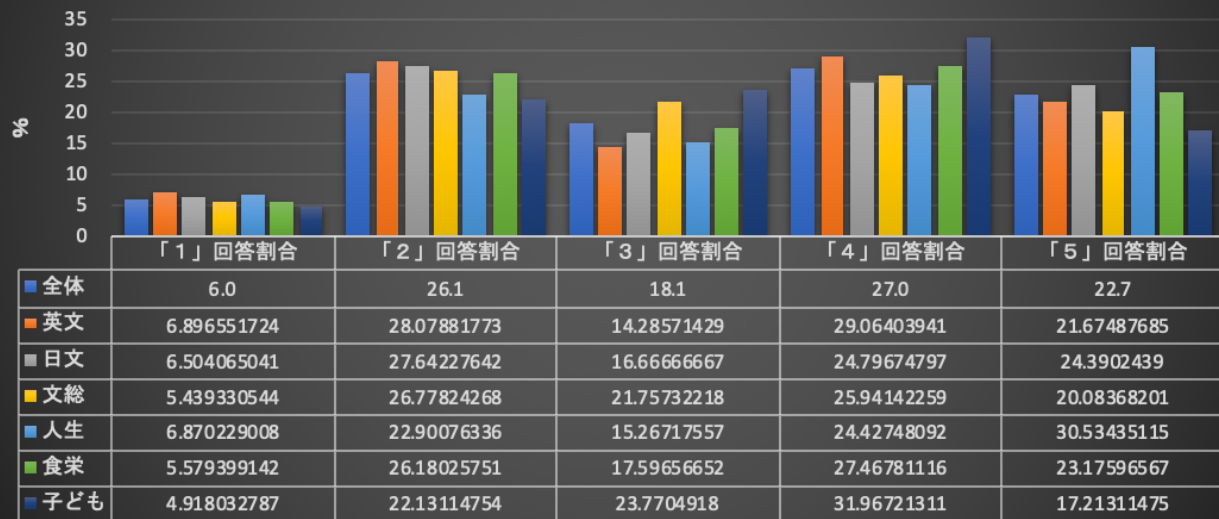
問7 学びを深めるという観点から、授業は満足できるものでしたか。



	「1」回答割合	「2」回答割合	「3」回答割合	「4」回答割合	「5」回答割合
■ 全体	5.5	21.4	27.6	31.3	14.2
■ 英文	7.389162562	19.7044335	21.67487685	36.45320197	14.77832512
■ 日文	4.87804878	26.82926829	25.20325203	28.86178862	14.22764228
■ 文総	3.765690377	15.48117155	30.9623431	34.30962343	15.48117155
■ 人生	8.396946565	21.3740458	23.66412214	29.77099237	16.79389313
■ 食栄	5.150214592	25.32188841	34.33476395	25.75107296	9.442060086
■ 子ども	4.098360656	17.21311475	27.04918033	34.42622951	17.21311475

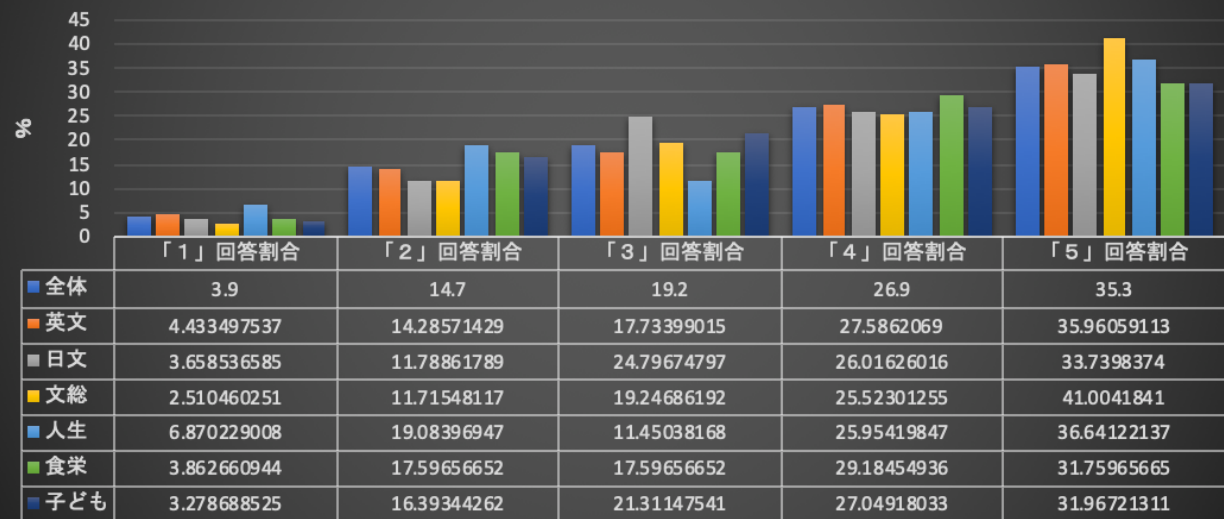
リアルタイム型授業

問9 (学生の皆さん/教員の双方・どちらかに) PC機器やネット環境など、技術的な問題はありませんでしたか。



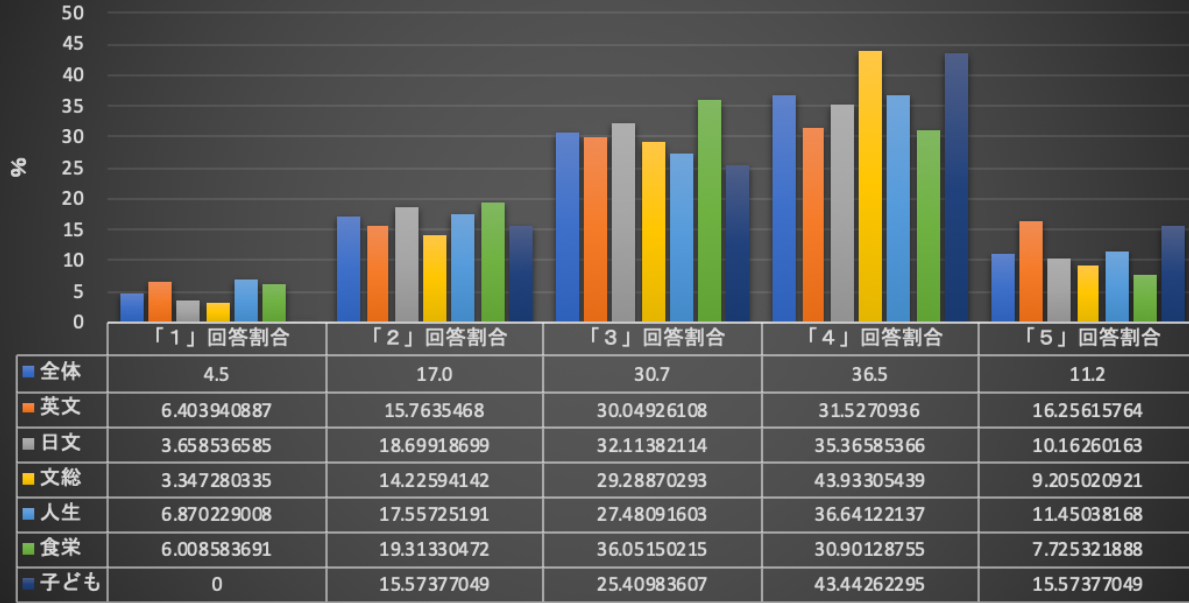
オンデマンド型授業

問14 (学生の皆さん/教員の双方・どちらかに) PC機器やネット環境など、技術的な問題はありませんでしたか。



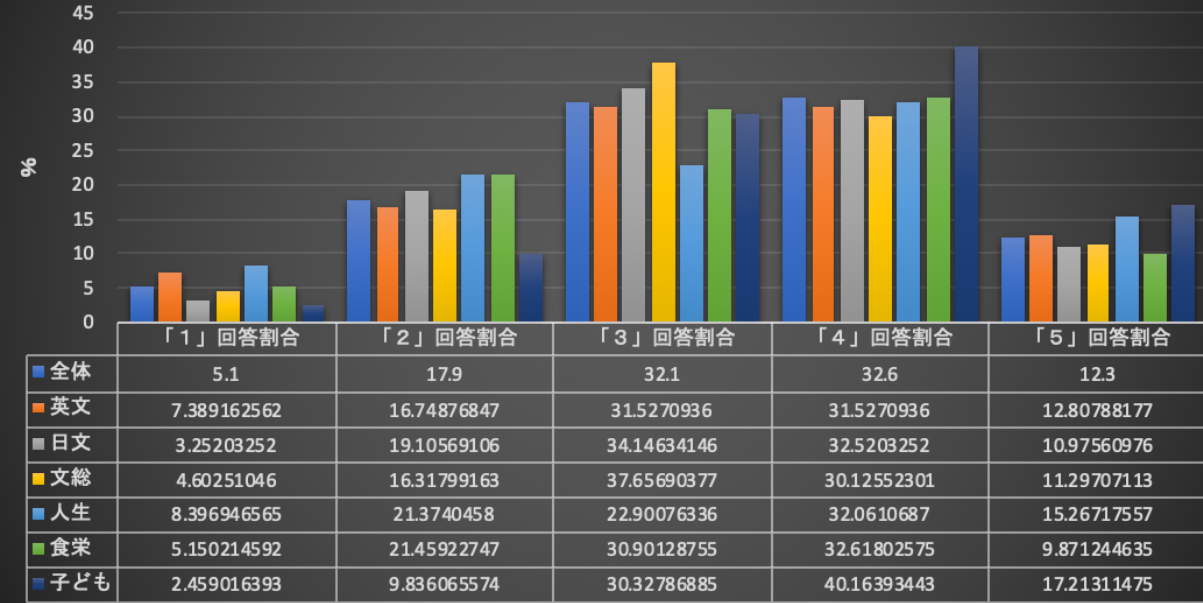
リアルタイム型授業

問 1 0 授業内容の理解度は高まりましたか



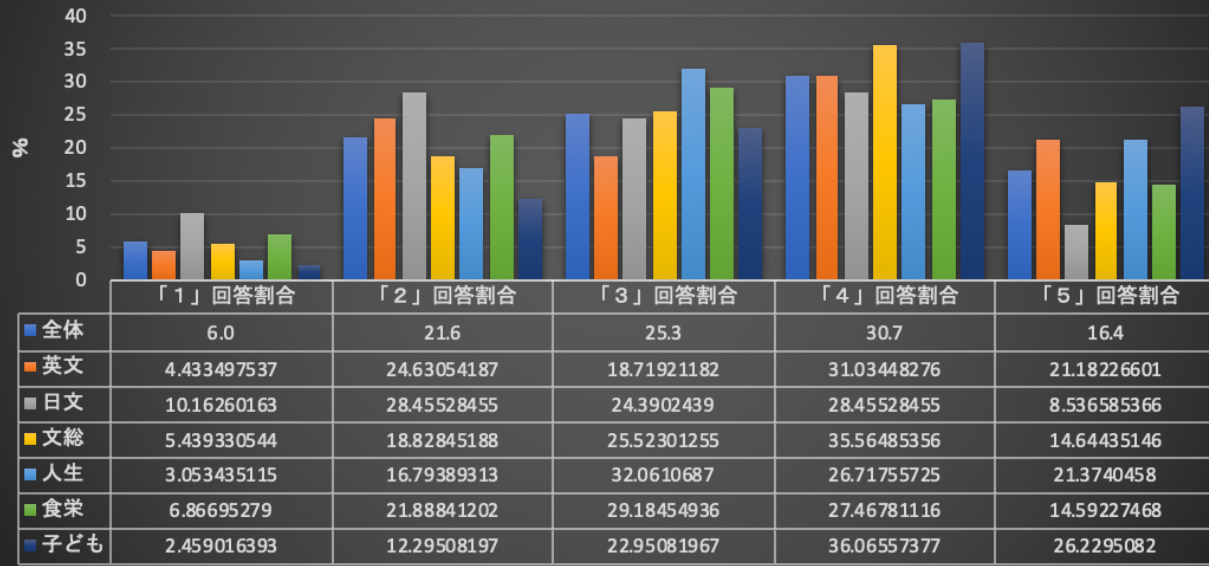
オンデマンド型授業

問 1 5 授業内容の理解度は高まりましたか



リアルタイム型授業

問 1 1 学生同士での意見交流の機会は確保されていましたか



オンデマンド型授業

問 1 6 学生同士での意見交流の機会は確保されていましたか

